

Giuseppe Mastrandrea - 11/09/2023

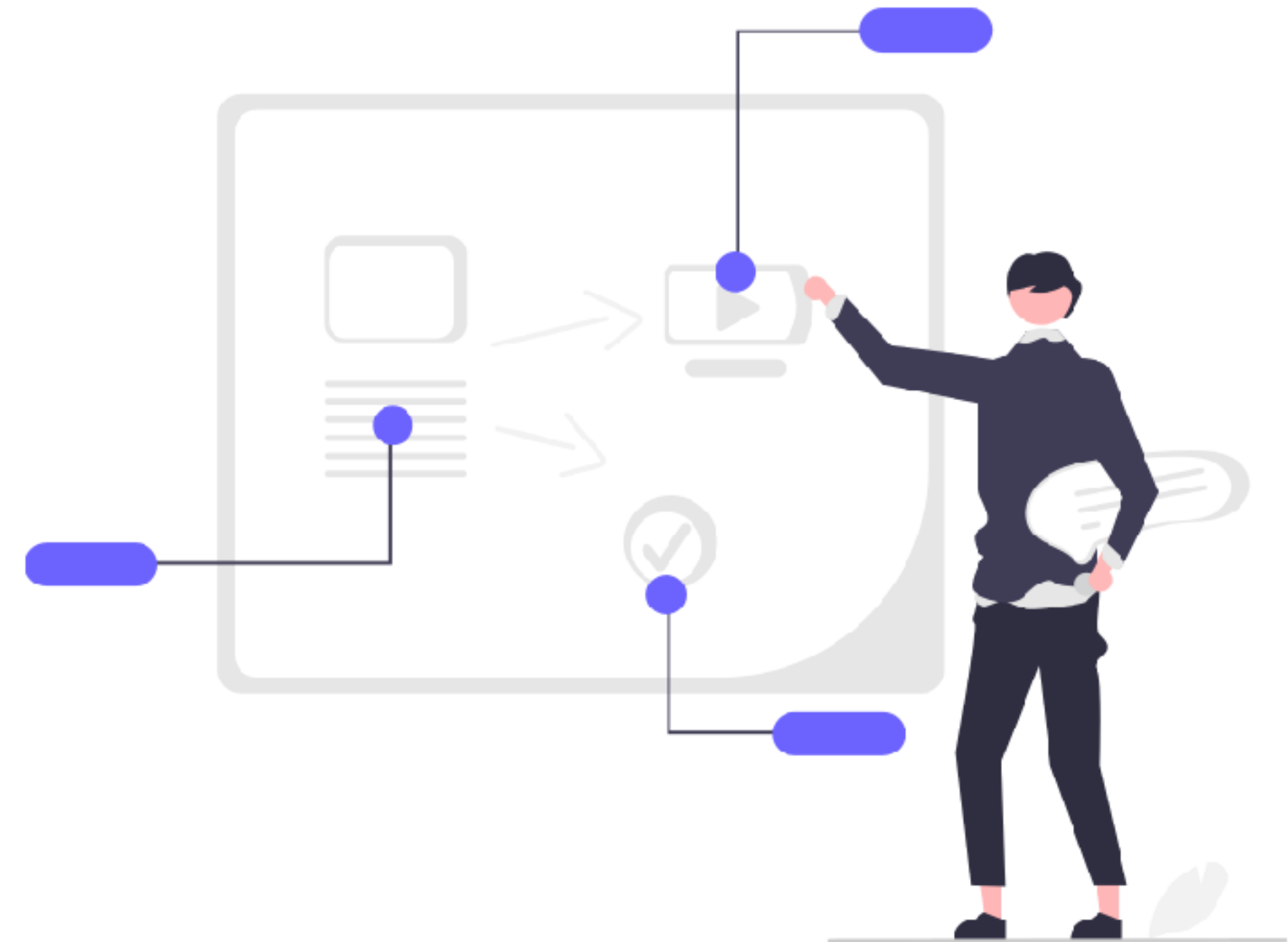
A scuola con JAMF

Utilizzo dell'iPad e della piattaforma JAMF per la didattica BYOD

Indice

Cosa faremo

- Introduzione al corso
- Da dove partiamo
- JAMF e l'app Teacher
- L'ecosistema per la didattica:
 - Classroom di Apple
 - Schoolwork di Apple
- Aggiornamenti di app
- Workshop pratici



Da dove partiamo

Comprendere le basi

- JAMF è un'azienda che si occupa di sviluppare un software per la gestione dei dispositivi Apple (MDM)
- JAMF School è una piattaforma di gestione degli iPad di studenti e docenti



Da dove partiamo

Comprendere le basi

- Cosa si può fare con JAMF?
 - Gestire le applicazioni sugli iPad degli studenti
 - Applicare restrizioni
 - Lezioni ad hoc
 - Restrizioni a singoli/classi



Da dove partiamo

Comprendere le basi

- Cosa **non** si può fare con JAMF?
 - Gestire dispositivi **non** Apple
 - Creazione contenuti didattici
 - Sostituzione dell'insegnamento



Ecosistema attuale

Comprendere le basi

- Ogni aula ha una rete WiFi dedicata
 - SSID: *aulaXYZ*
 - Password: *aulaXYZdigitale*
- Ogni aula ha un dispositivo interattivo
 - Monitor Wacebo
 - Monitor Promethean
 - Smart TV



Ecosistema attuale

Comprendere le basi

- Studenti e docenti hanno a disposizione 2 account:
 - Un account Google nella forma:
 - **nome.cognome@panettipitagora.edu.it**
 - **cognome.nome@panettipitagora.edu.it**
 - Un Apple ID istituzionale:
 - **nomecognome@panettipitagora.edu.it**
 - Password ID Apple studenti: **1234**



Ecosistema attuale

Comprendere le basi



200 GB di spazio **personale** su iCloud

Utilizzo app Apple for education

Utilizzo con sincronizzazione di suite iWork



100 TB di spazio **globale**

Utilizzo Google Classroom

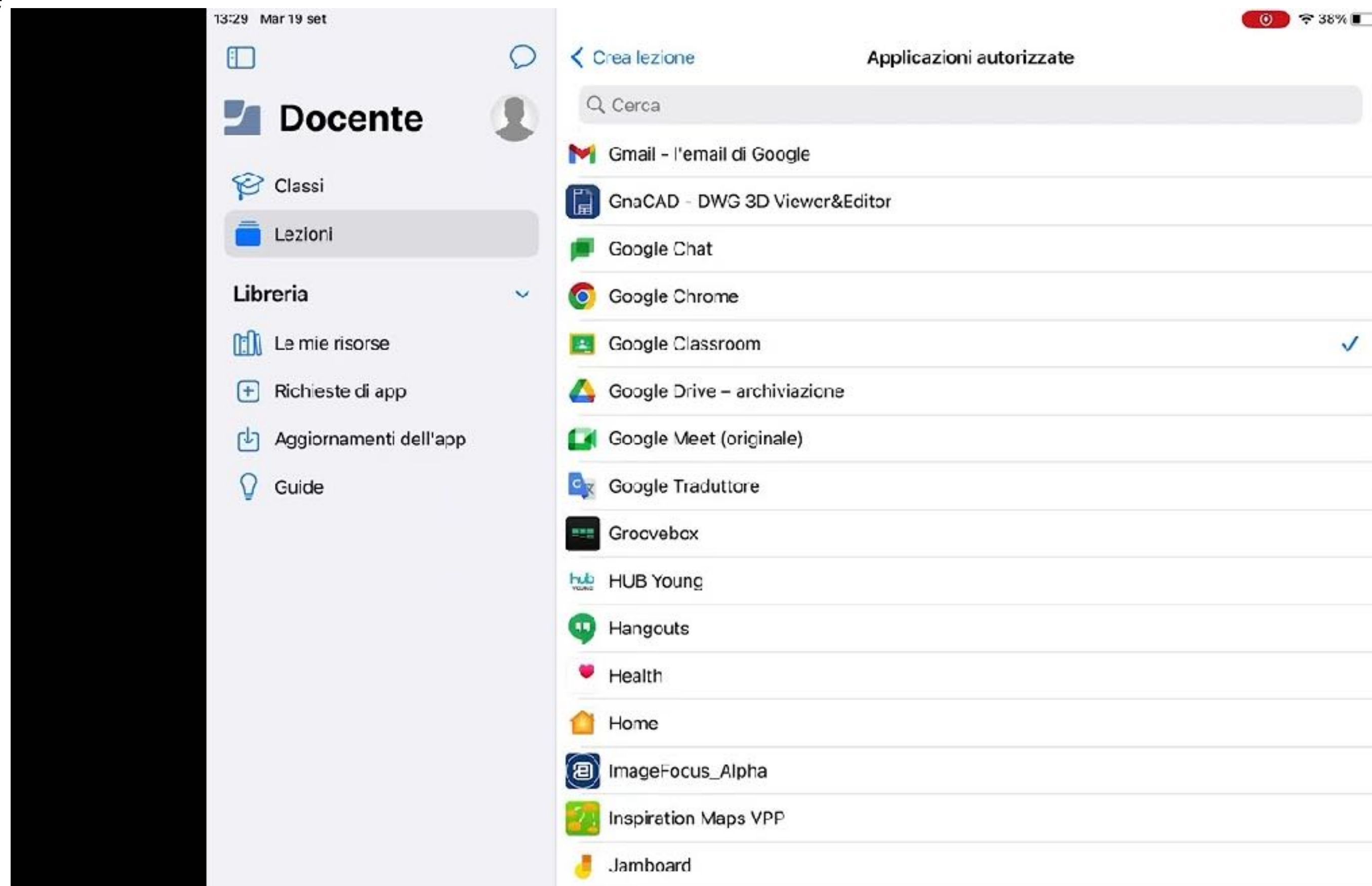
Utilizzo Google Workspace

E-Mail istituzionale

Ecosistema attuale

Prassi comune - One-time

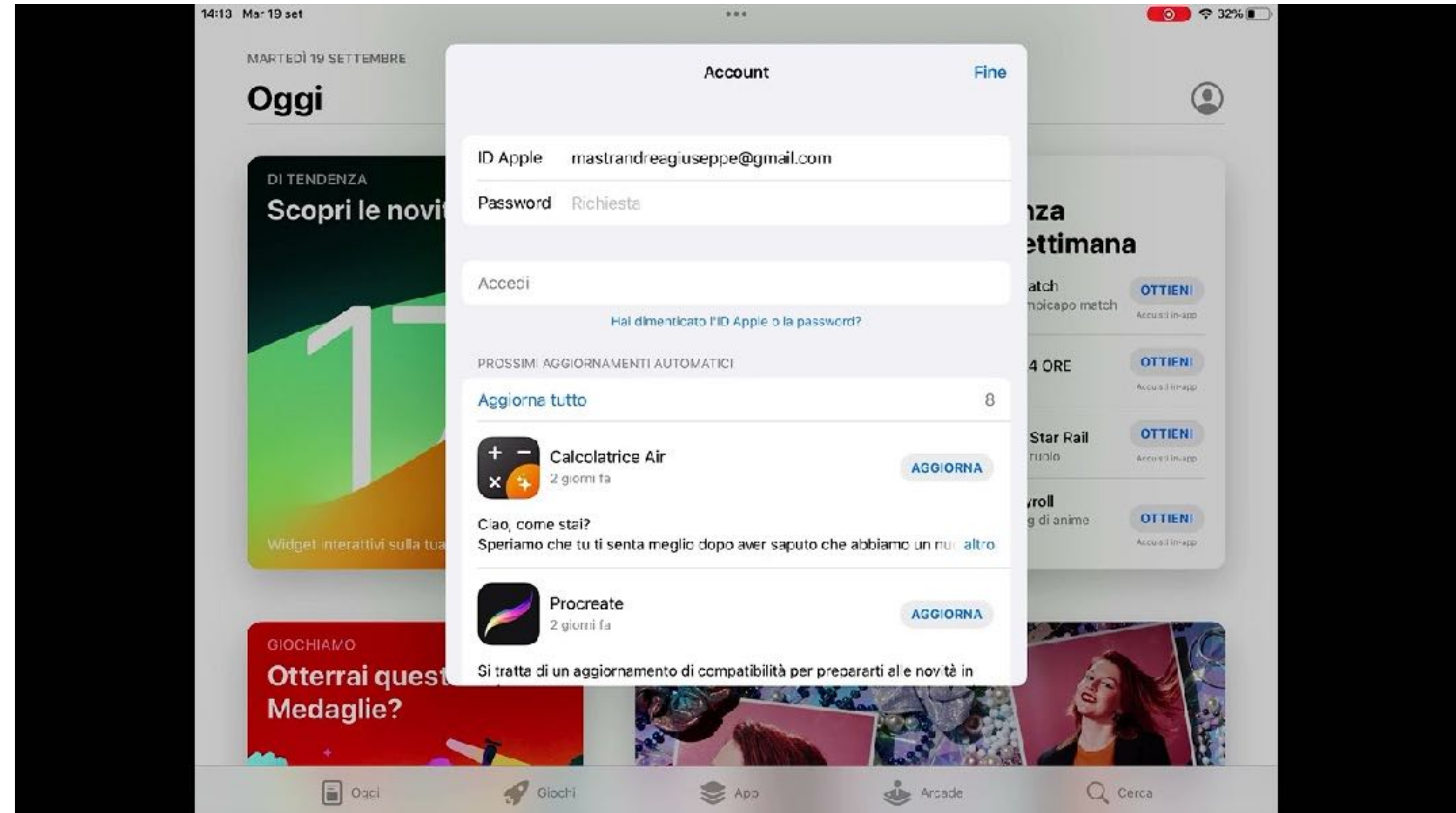
- Creare da JAMF Teacher una o più lezioni
- N.B. una lezione in JAMF non è altro che un insieme di restrizioni a cui diamo un nome



Ecosistema attuale

Prassi comune - One-time

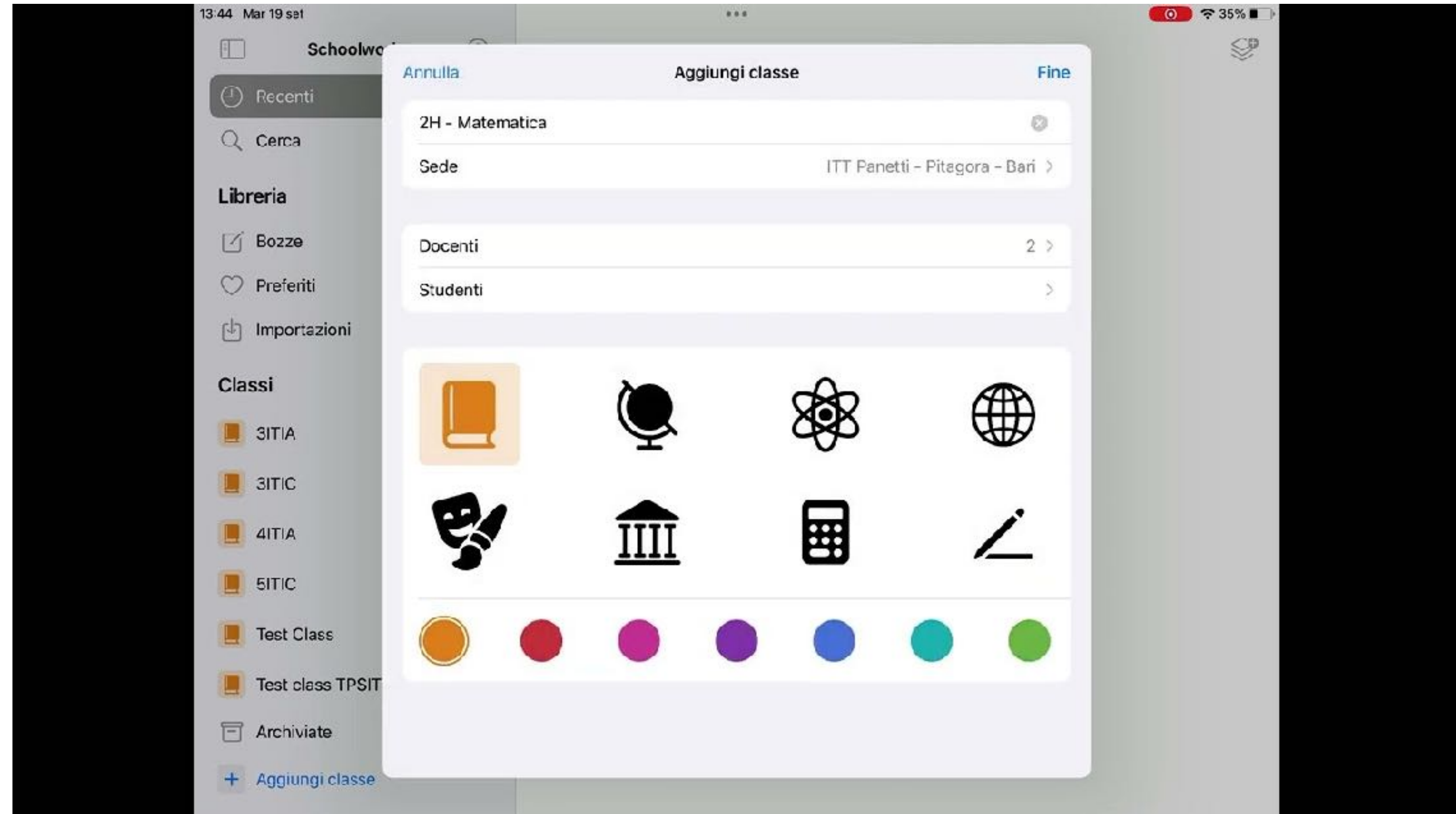
- Installazione di JAMF (da fare insieme al team per le classi digitali)
- Login nell'App Store con il proprio **Apple ID Personale**



Ecosistema attuale

Prassi comune - One-time

- Da Schoolwork creare una classe con il nome della propria materia:
 - Es. insegno matematica in 2H
- Creo la classe 2H - Matematica



Ecosistema attuale

Prassi comune - Sempre

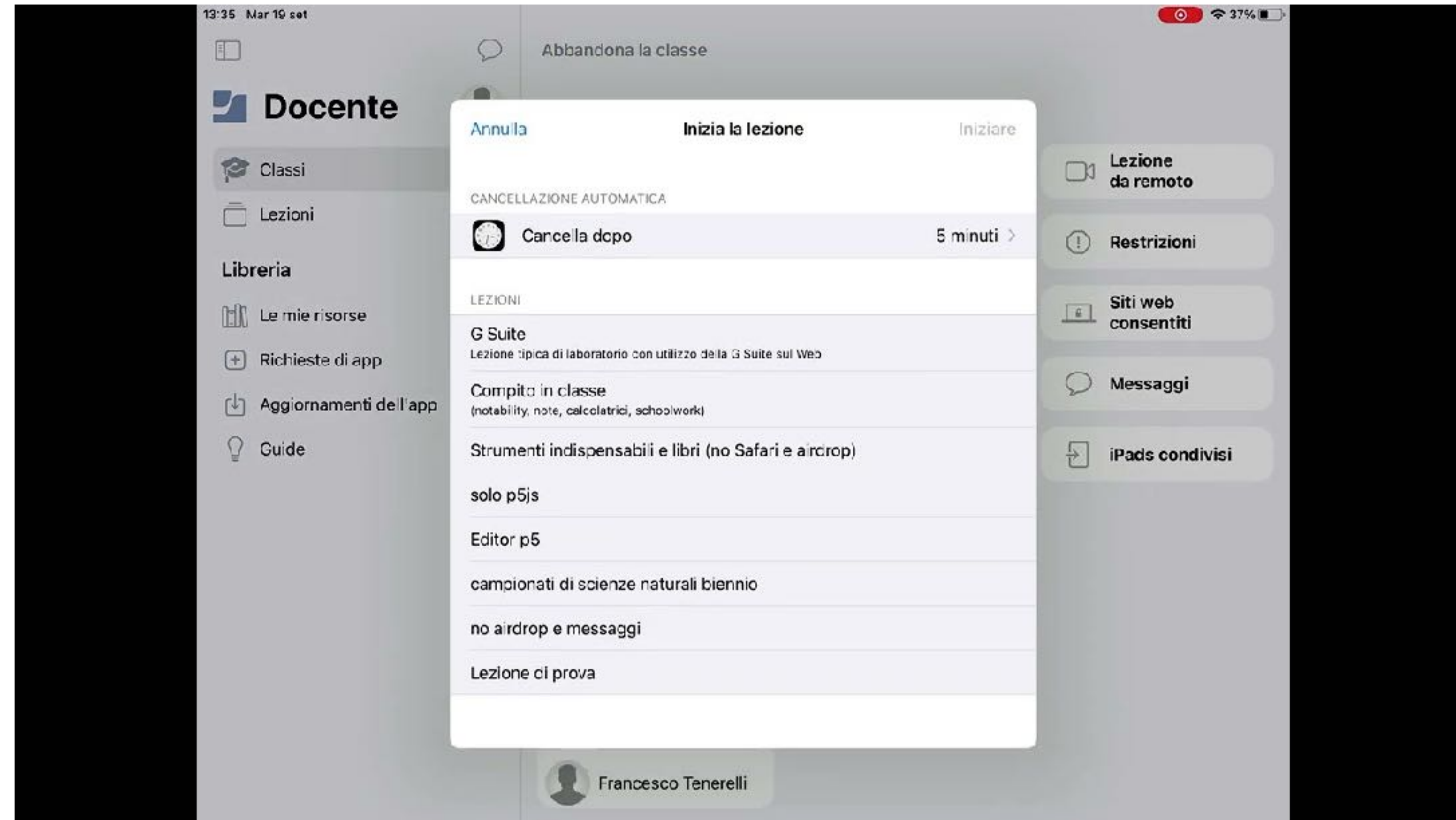
- Prima di entrare in aula:
 - Prendere nota del numero dell'aula (es. aula 225)
 - Connettersi al WiFi corrispondente
 - Iniziare una lezione (applicare restrizioni)



Ecosistema attuale

Prassi comune - Sempre

- Iniziare una lezione
- A termine lezione **ricordarsi di eliminare le restrizioni**
- Possibilmente accertarsi che le restrizioni siano state correttamente eliminate



Ecosistema Apple



**JAMF
Teacher**



**Apple
Classroom**



**Apple
Schoolwork**

DOCENTE



Apple School Manager

AMMINISTRATORI

(Magaletti, Mastrandrea, Tatulli, Dell'Aquila)

“...e Classroom?”

Cosa fare degli altri strumenti?

- Vanno in maniera **indipendente** dall'ecosistema Apple
- Possiamo usarli? **SÌ!**
- Gli strumenti sono **integrati** e a disposizione di tutti i docenti/studenti
- La didattica è **libera**

